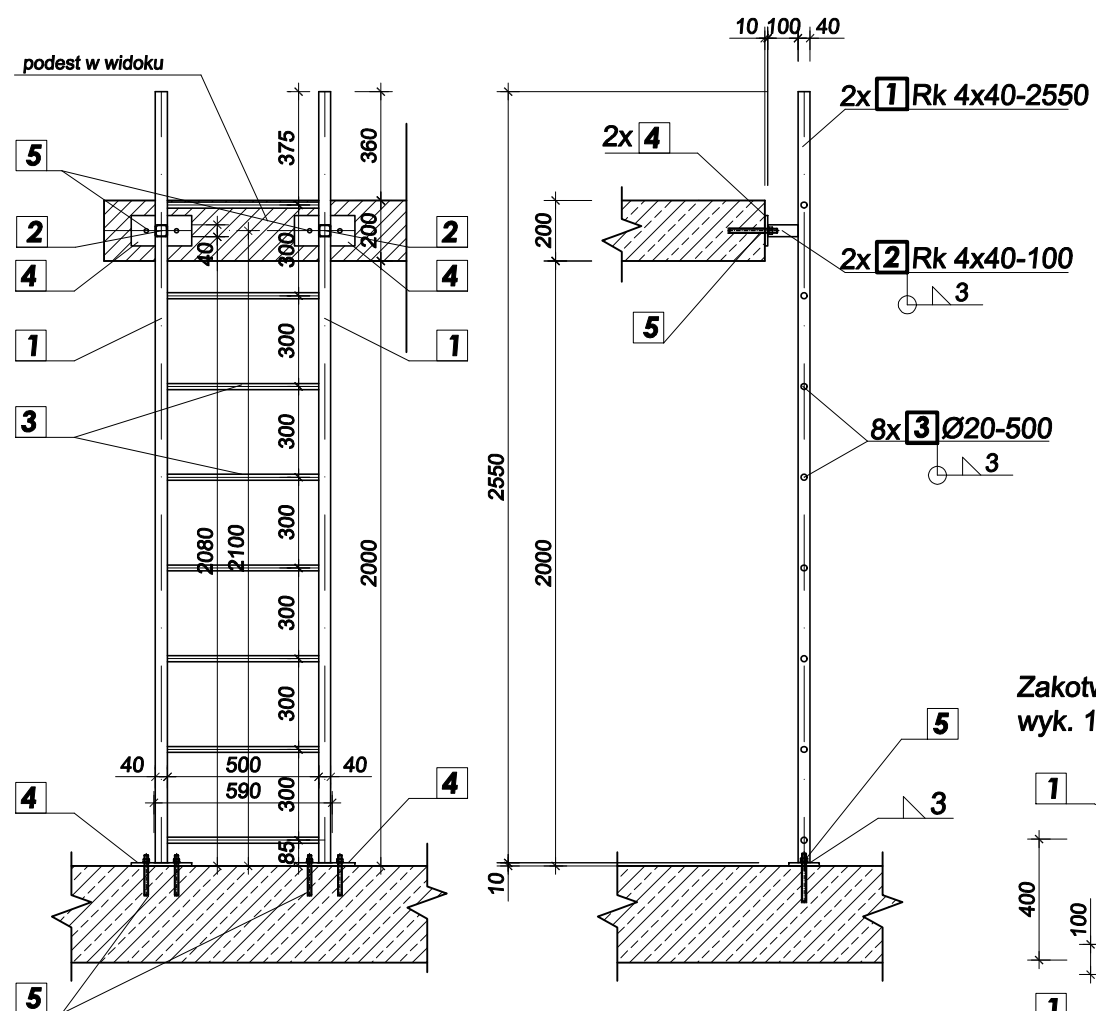


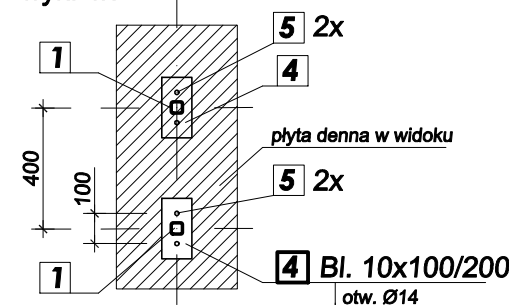
# Drabina D-1

wyk. 1 x



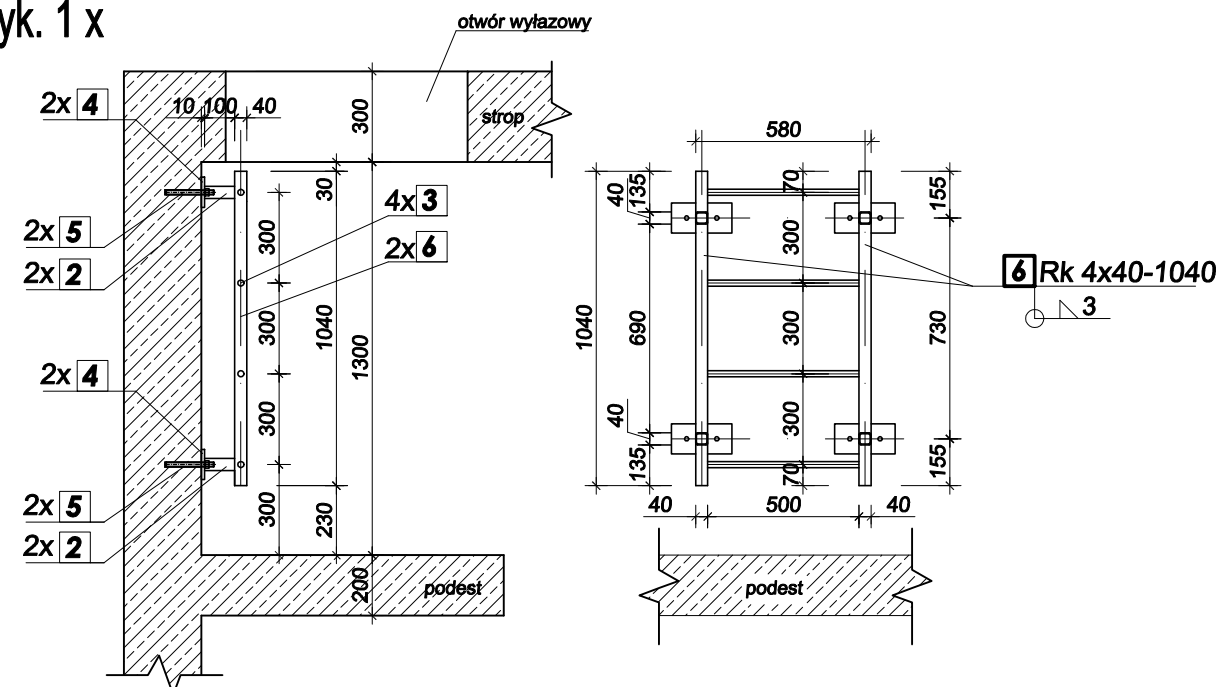
5 kotew M12 wklejana na iniekcji chemicznej, Hilti HIT-HY 200  
zaprawa iniekcyjna z prętem kotwy HIT-V, gł. wklejenia  
125mm = gł. otworu, średnica wiertła d=14mm  
sumarycznie 12 szt.

## Zakotwienie drabiny w płycie dennej wyk. 1x



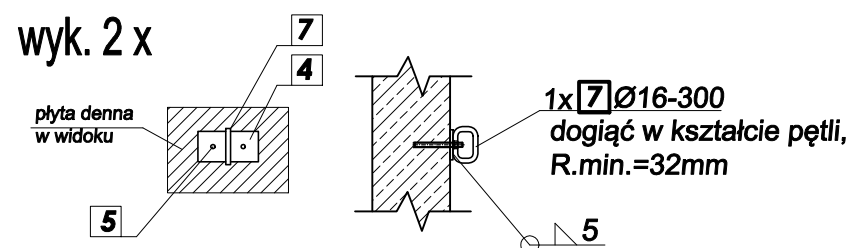
# Drabina D-2

wyk. 1 x



## Uchwyt asekuracyjny U-1

wyk. 2 x



### Uwagi:

- konstrukcję stalową wykonać ze stali kwasoodpornej A4 316 (trwałość min. 50 lat)
- spoiny niewydane na rysunku wykonać jako ciągłe o gr. 0,7 x grubość cieńszego materiału spawanego
- elementy montażowe (kotwy) stosować zgodnie z wytycznymi producenta, kotwy ze stali kwasoodpornej
- dopuszcza się stosowanie innych rozwiązań zapewniających spełnienie warunków SGN i SGU na poziomie nie niższym niż wykazane w projekcie
- wszystkie zmiany powinny być potwierdzone przez osobę posiadającą odpowiednie uprawnienia budowlane
- każda zmiana powinna być konsultowana z projektantem w porozumieniu z kierownikiem budowy.
- rysunek rozpatrywać z pozostałymi rysunkami



PROJEKT			
BUDOWA PODZIEMNEGO ZBIORNIKA NA WODĘ O POJEMNOŚCI 200 m <sup>2</sup> 42-772 Pawonków, dz. nr 394/45			
INWESTOR		PROJEKTANT	PODPIS
GMINA PAWONKÓW UL. LUBLINIECKA 16 42-772 PAWONKÓW		dr inż. Faustyn Recha SLK/7908/PWBKb/18	
		SPRAWDZAJĄCY	PODPIS
		dr inż. Łukasz Rduch SLK/5526/POOK/14	
FAZA		TYTUŁ	
PROJEKT TECHNICZNY - WYKONAWCZY		ELEMENTY WYPOSAŻENIA ZBIORNIKA	
FORMAT	SKALA	DATA	NR RYSUNKU
A3 (297x420)	1:25	MAJ 2023	PB- K - 07